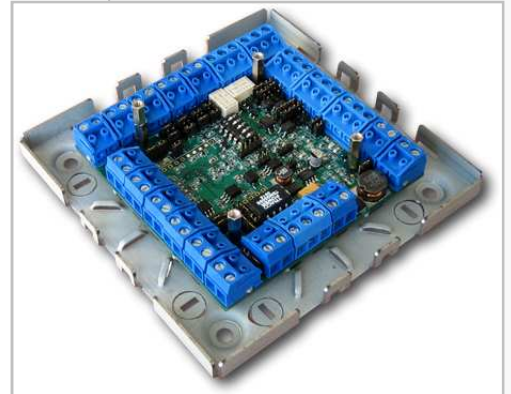


Dveřní jednotka TLC 200 DU

Dveřní jednotka e-DATA TLC 200 DU podporuje všechny standardní typy čteček karet a otisků prstů:

- HID bezkontaktní
- HID iCLASS
- Legic
- Mifare
- EM
- Hitag
- ISO 15693 / ISO 1443A.
- Biometric (snímače otisků prstů)



Řídicí jednotka TLC 200 MU a přídatná dveřní jednotka TLC 200 DU umožňuje propojení se všemi standardními systémy snímačů pro kontrolu přístupu s rozhraním RS232, RS485 a Wiegand.

Modulární provedení s komunikací modulů přes RS485 poskytuje řídicí jednotce TLC 200 MU dostupné řešení s jednoduchým přidáváním dalších dveřních jednotek.

K modulu řídicí jednotky **TLC 200.8 MU** je možno připojit až 4 dveřní jednotky, z nichž každá umožňuje připojení 2 čteček, což je celkem až 8 čteček (dveří).

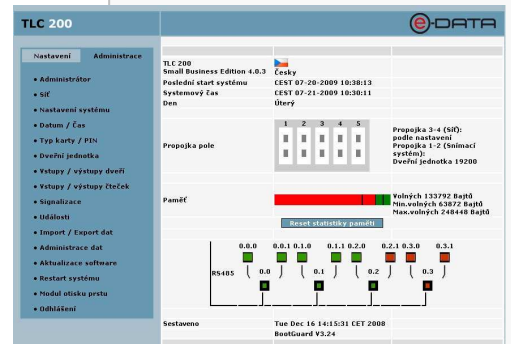
K modulu řídicí jednotky **TLC 200.24 MU** je možno připojit až 12 dveřních jednotek, z nichž každá umožňuje připojení 2 čteček, což je celkem až 24 čteček (dveří).

Řídicí jednotky je možno spojit do skupin a určit jednu hlavní řídicí jednotku a tak centrálně řídit stovky čteček (dveří).

Dveřní jednotka TLC 200 DU byla vyvinuta na stabilním operačním systému Linux a nezávislé platformě program. jazyku JAVA.

Vlastnosti

- 1 kontakt pro dveřní tlačítko
- 1 kontakt pro dveřní rám
- 1 spínač otvírače dveří nebo pohybového čidla (PIR)
- 1 sabotážní spínač
- 2 vstupy pro handshake signály
- 2 vstupy Wiegand
- 2 sériové čtečky RS232/485
- 1 kontakt zaseknuté dveře
- 1 magnetický zámek
- 1 LED (červená, zelená)
- 1 zvukový výstup
- 2 opto-výstupy pro handshake signály
- 2 stavové LED



Web rozhraní

Vlastnosti dveřní jednotky TLC200

Specifikace

Čtečky: Legic (externí nebo interní)
HID Mifare EM Hitag
Biometric (otisk prstu)

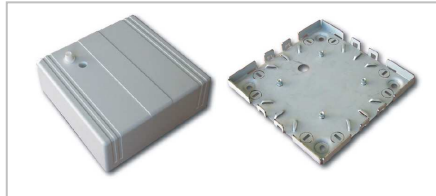
Rozhraní: Data čtečky: 1 x RS485 (max. 1400m)
2 x RS232 (max. 25m)
2 x Wiegand (max. 150m)
Řízení: RS485 (max. 400m celá síť
od řídicí jednotky ke všem
připojeným dveř. jednotkám)

Vstupy/Výstupy (konfigurovatelné):
5 x výstupů
2 x relé
2 x rozhraní snímačů

Napájení: 10 až 28V DC vstup
2 x 12V DC výstup pro čtečky

Napájení: 10 až 28V DC / 120mA
Hmotnost: cca. 300 g
Provozní teplota: -10°C až 60°C (14 až 140 F)
Relativní vlhkost: 0 až 95%, nekondenzující

Rozměry: 120 x 120 x 40 mm (4.7 x 4.7 x 1.5 in)
Kryty:



Kovová montážní deska s plastovým zaklapávacím krytem (standard). Zadní a boční strany krytu jsou přizpůsobeny pro připojení kabelů. Montáž v standardním třístranném uzamčení.

Varianty modulů: TLC200DU (dveřní jednotka v krytu)
TLC200MDU (dveřní a řídicí jednotka v krytu)
TLC200DM (deska plošných spojů dveřní jednotky pro použití s NEXTOR Universal Power standby)

