

Řídící jednotka TLC 200.24

Řídící jednotka e-DATA TLC 200.24 MU řady NEXTOR umožňuje připojení **1 až 24 čteček** pro kontrolu vstupu, všech standardních typů. Řídící jednotka **TLC 200.24 MU** obsahuje zabudovanou aplikaci pro kontrolu vstupu, správu systému, uživatelské nastavení a hlášení událostí. Toto vše je přístupné přes 10/100 Mbps síť Ethernet prostřednictvím libovolného standardního web prohlížeče.

Jednoduchá instalace řady NEXTOR je dána flexibilní modulární konstrukcí s podporou lokálního výkonného dveřního hardware.

Řídící jednotka podporuje všechny standardní typy čteček:

- HID proximity; HID iCLASS
- Legic
- Mifare
- EM
- Hitag
- ISO 15693 / ISO 1443A
- Biometrie (čtečky otisků prstů)

Řídící jednotka **TLC 200.24 MU** a přídavná dveřní jednotka **TLC 200 DU** umožňuje propojení se všemi standardními systémy snímačů pro kontrolu vstupu s rozhraním RS232, RS485 a Wiegand.

Modulární provedení s komunikací modulů přes RS485 poskytuje řídící jednotce TLC 200.24 MU dostupné řešení s jednoduchým přidáváním dalších dveřních jednotek. K modulu řídící jednotky TLC 200.24 MU je možno připojit až 12 dveřních jednotek TLC 200 DU, z nichž každá umožňuje připojení 2 čteček, což je celkem až 24 čteček (dveří). Řídící jednotky je možno spojit do skupin a určit jednu hlavní řídící jednotku a tak centrálně řídit stovky čteček (dveří).

Řídící jednotka TLC 200.24 MU podporuje připojení přes 10/100 Mbps Ethernet. Mnohonásobné moduly řídicích jednotek TLC 200 komunikují jako jednotlivé systémy po síti Ethernet a umožňují obsloužit neomezený počet čteček.

Standardní vybava:

Řídící jednotka TLC 200.24 MU byla vyvinuta na stabilním operačním systému Linux a nezávislé platformě programovacího jazyku JAVA. Integrovaný web server s vestavěnou aplikací pro kontrolu vstupu umožňuje pohodlné nastavení přístupů, správu systému a zobrazení událostí přes libovolný web prohlížeč.



Webové rozhraní

Vlastnosti TLC200.24 MU

Vlastnosti:

- Malé rozměry
- Modulární provedení (1 až 24 čteček)
- Připojení přes 10/100 Mbps Ethernet (volitelně 802.11g WiFi)
- Vestavěný web server
- Vestavěná aplikace pro kontrolu vstupu
- Administrace přes standardní web prohlížeč
- Komunikace mezi moduly přes RS485
- Paměť CompactFlash (až do 2 GB)
- Podpora všech standardních čteček
- GSM Modem / GPRS Class 10 / Dual band Class 1 & 2 SMS
- Analogový Modem RJ11 Port
- 2 kanálový RS485
- 3x vstup (sabotáž, slabé baterie, chyba AC napájení)
- 1x výstup (poplach)
- Rozhraní USB
- Programovatelný SOAP

Pro přístup k vestavěné aplikaci pro kontrolu vstupu jednoduše vyberete síťové připojení Řídící jednotky 200 v menu Síťová připojení ve Windows, nebo napíšete IP adresu řídicí jednotky přímo do adresního řádku standardního web prohlížeče. Přihlásíte se do systému a zobrazí se Vám menu aplikace.

Tabulky aktivit řídicí jednotky jsou snadno přístupné přes web rozhraní. Všechny přístupy a události jako jsou požadavky vstupu a události systému jsou uloženy v deníku událostí, který je možno zobrazit přes web prohlížeč, nebo jej automaticky odesílat na FTP server.

Napájení: 10 až 28V DC // 250mA/12V DC

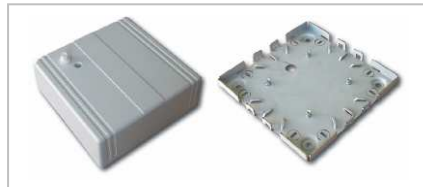
Hmotnost: Cca. 400 g

Provozní teplota: 0°C to 40°C (32 až 104 F)

Relativní vlhkost: 0 až 95%, nekondenzující

Rozměry: 120 x 120 x 40 mm (4.7 x 4.7 x 1.5 in)

Kryty:



Kovová montážní deska s plastovým zaklapávacím krytem (standard). Zadní a boční strany krytu jsou přizpůsobeny pro připojení kabelů.

