

Řídicí jednotka TLC200.8

Řídicí jednotka e-DATA TLC 200.8 MU řady NEXTOR umožňuje připojení 1 až 8 čteček pro kontrolu vstupu, všech standardních typů. Řídicí jednotka TLC 200.8 MU obsahuje zabudovanou aplikaci pro kontrolu vstupu, správu systému, uživatelské nastavení a hlášení událostí. Toto vše je přístupné přes 10/100 Mbps síť Ethernet prostřednictvím libovolného standardního web prohlížeče.

Řídicí jednotka podporuje všechny standardní typy čteček:

- HID bezkontaktní
- HID iCLASS
- Legic
- Mifare
- EM
- Hitag
- ISO 15693 / ISO 1443A.
- Biometric (snímače otisku prstu)

Řídicí jednotka TLC 200.8 MU a přídavná dveřní jednotka TLC 200 DU umožňuje propojení se všemi standardními systémy snímačů (čteček) pro kontrolu přístupu s rozhraním RS232, RS485 a Wiegand. Modulární provedení s komunikací modulů přes RS485 poskytuje řídicí jednotce TLC 200.8 dostupné řešení s jednoduchým přidáváním dalších dveřních jednotek. K modulu řídicí jednotky TLC 200.8 je možno připojit až 4 dveřní jednotky, z nichž každá umožňuje připojení 2 čteček, což je celkem až 8 čteček.

Dveřní jednotka TLC 200 DU byla vyvinuta na stabilním operačním systému Linux a nezávislé platformě programovacího jazyku JAVA. Integrovaný web server s vestavěnou aplikací pro kontrolu vstupu umožňuje pohodlné nastavení přístupů přes libovolný standardní web prohlížeč, eliminující potřebu dalšího pomocného software při poskytování efektivního a hospodárného hardwarového řešení kontroly.

Vlastnosti

- Malé rozměry
- Modulární provedení (1 až 8 čteček)
- Připojení přes 10/100 Mbps Ethernet
- Vestavěný web server
- Funkční ihned po připojení (UPnP)
- Vestavěná aplikace pro kontrolu vstupu
- Administrace přes standardní web prohlížeč
- Komunikace mezi moduly přes RS485
- Kapacita 3000 uživatelů / 8000 událostí

Pro přístup k vestavěné aplikaci pro kontrolu vstupu jednoduše vyberete síťové připojení Řídicí jednotky TLC 200.8 v menu Síťová připojení ve Windows nebo napíšete IP adresu Řídicí jednotky přímo do adresního řádku libovolného standardního web prohlížeče. Přihlásíte se do systému a zobrazí se Vám menu aplikace.



Web rozhraní

Vlastnosti TLC200

Specifikace

Čtečky: Legic (externí nebo interní)
HID Mifare EM Hitag
Biometric (otisk prstu)

Rozhraní: Data čtečky: 1 x RS485 (max. 1400m)
2 x RS232 (max. 25m)
2 x Wiegand (max. 150m)

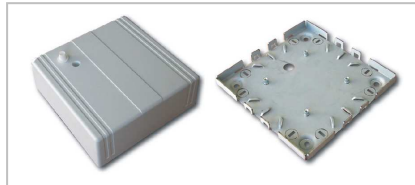
Řízení: RS485 (max. 400m celá síť od řídicí jednotky ke všem připojeným dveř. jednotkám)

Vstupy/Výstupy (konfigurovatelné):
5 x výstupů
2 x relé
2 x rozhraní snímačů

Napájení: 10 až 28V DC vstup
2 x 12V DC výstup pro čtečky

Napájení: 10 až 28V DC / 120mA
Hmotnost: cca. 300 g
Provozní teplota: -10°C až 60°C (14 až 140 F)
Relativní vlhkost: 0 až 95%, nekondenzující

Rozměry: 120 x 120 x 40 mm (4.7 x 4.7 x 1.5 in)
Kryty:



Kovová montážní deska s plastovým zaklapávacím krytem (standard). Zadní a boční strany krytu jsou přizpůsobeny pro připojení kabelů. Montáž v standardním třístranném uzamčení.

Varianty modulů:

TLC200DU	(dveřní jednotka v krytu)
TLC200MDU	(řídicí a dveřní jednotka v krytu)
TLC200DM	(deska plošných spojů dveřní jednotky pro použití s NEXTOR Universal Power standby)

